



GMINA RUDA HUTA

SKALA 1:25 000

STUDIUM UWARUNKWAŃ I KIERUNKÓW ZAGOSPODAROWANIA PRZESTRZENNEGO

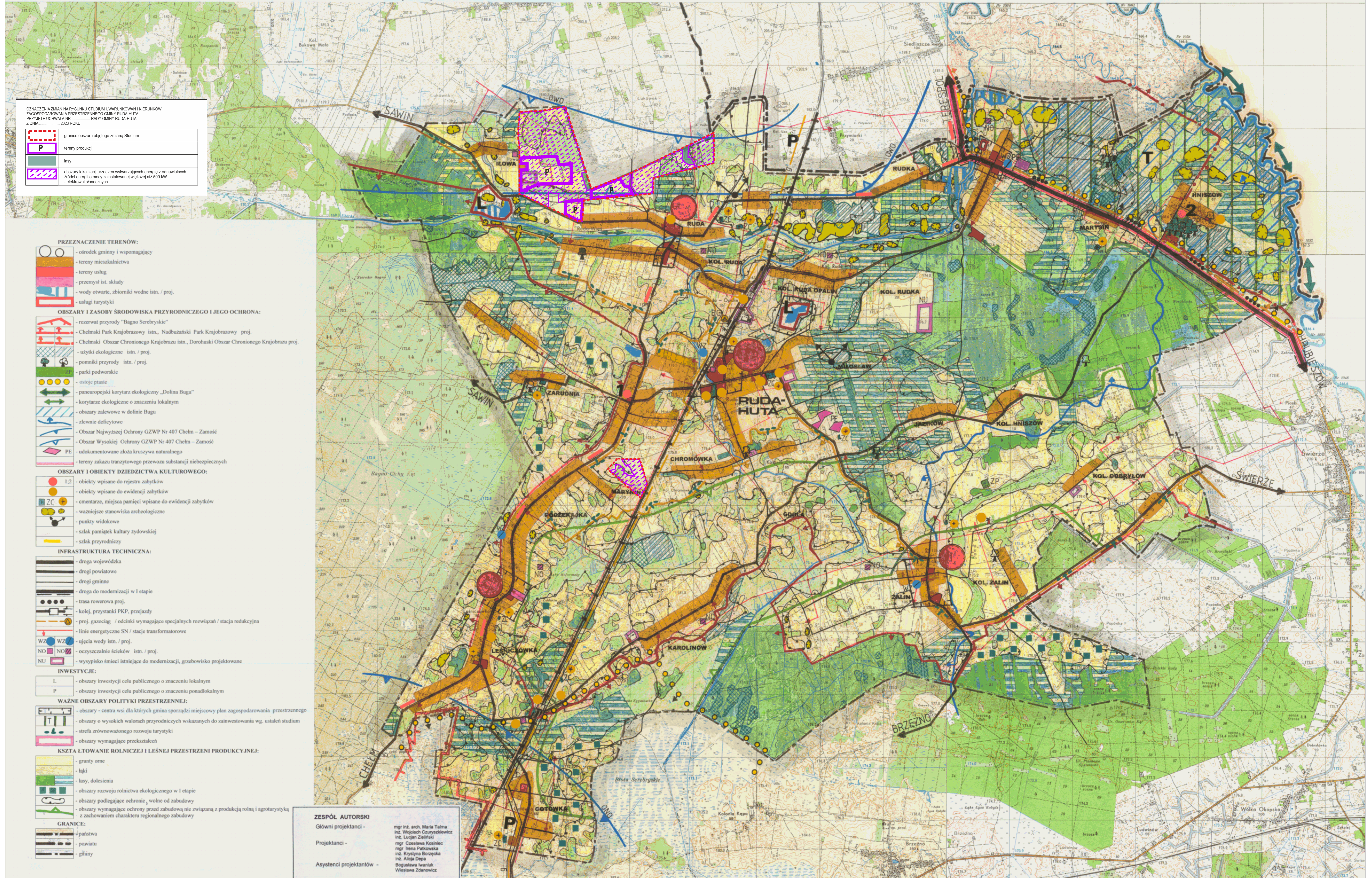
Załącznik nr 2
do Uchwały Nr
Rady Gminy Ruda-Huta
z dnia 2023 roku

KIERUNKI ZAGOSPODAROWANIA

PROJEKT ZMIANY STUDIUM

Z WYRÓŻNIENIEM DOKONYWANYCH ZMIAN

Załącznik Nr 2 do Uchwały Nr XXXII/116/2005
Rady Gminy Ruda - Huta z dnia 31.01.2005 r.



OZNACZENIA ZMIAN NA RYSUNKU STUDIUM UWARUNKWAŃ I KIERUNKÓW ZAGOSPODAROWANIA PRZESTRZENNEGO GMINY RUDA-HUTA PRZYJĘTE UCHWAŁĄ NR RADY GMINY RUDA-HUTA Z DNIA 2023 ROKU

	granice obszaru objętego zmianą Studium
	tereny produkcji
	lasy
	obszary lokalizacji urządzeń wywarzających energię z odnawialnych źródeł energii o mocy całkowitej większej niż 500 kW - elektrowni słonecznych

- PRZEZNACZENIE TERENÓW:**
- ośrodek gminy i wspomagający
 - tereny mieszkalnictwa
 - tereny usług
 - przemysł i składy
 - wody otwarte, zbiorniki wodne istn. / proj.
 - usługi turystyki
- OBSZARY I ZASOBY ŚRODOWISKA PRZYRODNICZEGO I JEGO OCHRONA:**
- rezerwat przyrody "Bągo Serebryskie"
 - Chelmski Park Krajobrazowy istn., Nadbuziański Park Krajobrazowy proj.
 - Chelmski Obszar Chronionego Krajobrazu istn., Dorohuski Obszar Chronionego Krajobrazu proj.
 - użytki ekologiczne istn. / proj.
 - pomniki przyrody istn. / proj.
 - parki podworskie
 - ostoje ptasie
 - paneuropejski korytarz ekologiczny "Dolina Bugu"
 - korytarze ekologiczne o znaczeniu lokalnym
 - obszary zalewowe w dolinie Bugu
 - zlewnie deficytowe
 - Obszar Najwyższej Ochrony GZWP Nr 407 Chelm - Zamość
 - Obszar Wysokiej Ochrony GZWP Nr 407 Chelm - Zamość
 - udokumentowane złoża kruszywa naturalnego
 - tereny zakazu tranzytowego przewozu substancji niebezpiecznych
- OBSZARY I OBIEKTY DZIEDZICTWA KULTUROWEGO:**
- I, 2 - obiekty wpisane do rejestru zabytków
 - obiekty wpisane do ewidencji zabytków
 - cmentarze, miejsca pamięci wpisane do ewidencji zabytków
 - ważniejsze stanowiska archeologiczne
 - punkty widokowe
 - szlak pamiętek kultury żydowskiej
 - szlak przyrodniczy
- INFRASTRUKTURA TECHNICZNA:**
- droga wojewódzka
 - drogi powiatowe
 - drogi gminne
 - droga do modernizacji w 1 etapie
 - trasa rowerowa proj.
 - kolej, przystanki PKP, przystanki
 - proj. gazociąg / odcinki wymagające specjalnych rozwiązań / stacja redukcyjna
 - linie energetyczne SN / stacje transformatorowe
 - WZ / WZ - ujęcia wody istn. / proj.
 - NO / NO - oczyszczalnie ścieków istn. / proj.
 - NU - wysypisko śmieci istniejące do modernizacji, grzebawisko projektowane
- INWESTYCJE:**
- L - obszary inwestycji celu publicznego o znaczeniu lokalnym
 - P - obszary inwestycji celu publicznego o znaczeniu ponadlokalnym
- WAŻNE OBSZARY POLITYKI PRZESTRZENNEJ:**
- obszary - centra wsi dla których gmina sporządzi miejscowy plan zagospodarowania przestrzennego
 - obszary o wysokich walorach przyrodniczych wskazanych do zainteresowania wg. ustaleń studium
 - strefa zrównoważonego rozwoju turystyki
 - obszary wymagające przekształceń
- KSZTAŁTOWANIE ROLNICZEJ I LEŚNEJ PRZESTRZENI PRODUKCYJNEJ:**
- grunty orne
 - łąki
 - lasy, dolesienia
 - obszary rozwoju rolnictwa ekologicznego w 1 etapie
 - obszary podlegające ochronie, wolne od zabudowy
 - obszary wymagające ochrony przed zabudową nie związaną z produkcją rolną i agroturystyką z zachowaniem charakteru regionalnego zabudowy
- GRANICE:**
- państwa
 - powiatu
 - gminy

ZESPÓŁ AUTORSKI
Główni projektanci - mgr inż. arch. Maria Talma
mgr inż. Wojciech Czuryżakiewicz
mgr inż. Łucja Cieliecha
mgr inż. Czesława Kosiniak
mgr inż. Irena Patkowska
mgr inż. Krystyna Borzęcka
mgr inż. Alina Dępa
Asystenci projektantów - Bogusława Iwanuk
Wiesława Zdanowicz