



**KAPITAŁ LUDZKI**  
NARODOWA STRATEGIA SPÓJNOŚCI

UNIA EUROPEJSKA  
EUROPEJSKI  
FUNDUSZ SPOŁECZNY



CZŁOWIEK - NAJLEPSZA INWESTYCJA

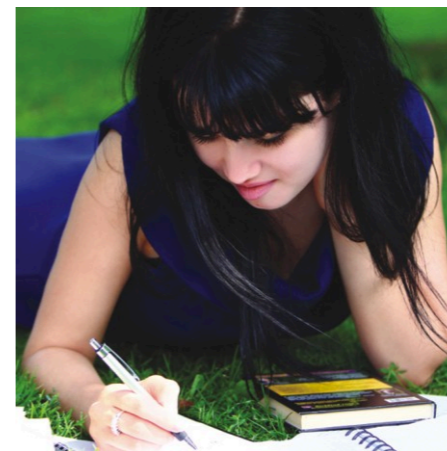
## Fundacja Rozwoju Lubelszczyzny

realizująca od 1 marca 2013 do 28 lutego 2015 roku pilotażowy projekt

# „NAWIGACJA EDUKACJI”

zaprasza

**OSOBY FIZYCZNE w wieku 18-64 lata, uczące się, pracujące lub zamieszkałe na terenie powiatu chełmskiego, w rozumieniu Kodeksu Cywilnego, które z własnej inicjatywy są zainteresowane uzyskaniem pomocy w zakresie diagnozy potrzeb oraz wyboru i znalezienia oferty edukacyjno-szkoleniowej, nieuczestniczące aktywnie w kształceniu ustawicznym.**



### Oferuje doradztwo edukacyjne realizowane w następujących etapach:

1. Wstępne **DORADZTWO EDUKACYJNE**.
2. **PORADA INDYWIDUALNA** składająca się z:
  - **Pogłębionej analizy** sytuacji Uczestników/Uczestniczek: predyspozycji, zainteresowań uzdolnień, kompetencji, kwalifikacji, przebiegu kariery zawodowej itp.
  - **Analizy informacji o usługach**, określającej alternatywne/uzupełniające działania edukacyjne.
  - **Przekazania zindywidualizowanej oferty edukacyjnej** przygotowanej przez Brokerów Edukacyjnych.
3. **DORADZTWO GRUPOWE**:
  - Spotkania Uczestników/Uczestniczek z przedstawicielami usług edukacyjnych.
  - Targi edukacyjne.
4. Pomoc w samodzielnym korzystaniu z zasobów (z bazy/portalu edukacyjnego).
5. Monitoring i opieka Brokerów Edukacyjnych nad Uczestnikami/Uczestniczkami, na etapie kształcenia.

### Szczegółowe informacje:

w Biurze projektu w Sawinie, ul. Chutecka 12, pok. 6 , tel. 605 897 131

w siedzibie Fundacji Rozwoju Lubelszczyzny w Lublinie, ul. Lubartowska 74A, I p., tel. 81 710 19 25

w Filii w Chełmie, pl. Niepodległości 1, pok. 46, tel. 82 563 24 29

Zapraszamy do odwiedzenia **portalu edukacyjnego projektu [www.nawigacja-edukacji.pl](http://www.nawigacja-edukacji.pl)**  
oraz strony internetowej Fundacji Rozwoju Lubelszczyzny [www.fundacja.lublin.pl](http://www.fundacja.lublin.pl)



Projekt realizowany w ramach Programu Operacyjnego Kapitał Ludzki 2007 – 2013,  
Priorytet IX Rozwój wykształcenia i kompetencji w regionach” Działanie 9.6 Upowszechnienie uczenia się dorosłych,  
Poddziałanie 9.6.3 Doradztwo dla osób dorosłych w zakresie diagnozy potrzeb oraz wyboru kierunków  
i formy podnoszenia swoich kompetencji i podwyższania kwalifikacji.

Projekt współfinansowany ze środków Unii Europejskiej w ramach Europejskiego Funduszu Społecznego